

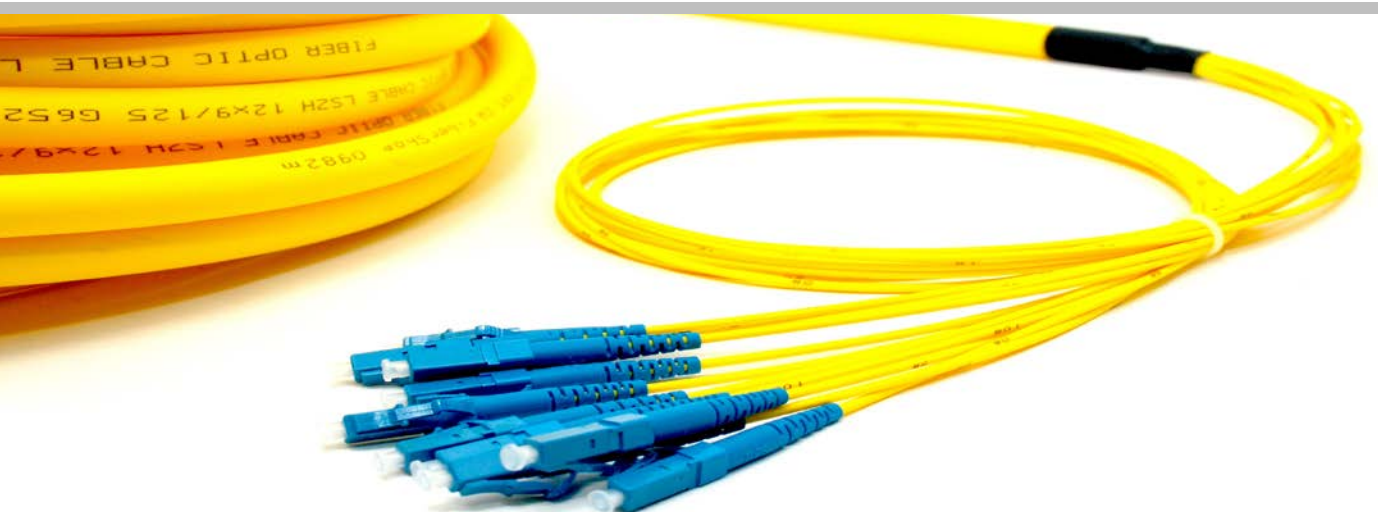


Fiber Optics

## Cabos Multifibras

### Informação de Produto

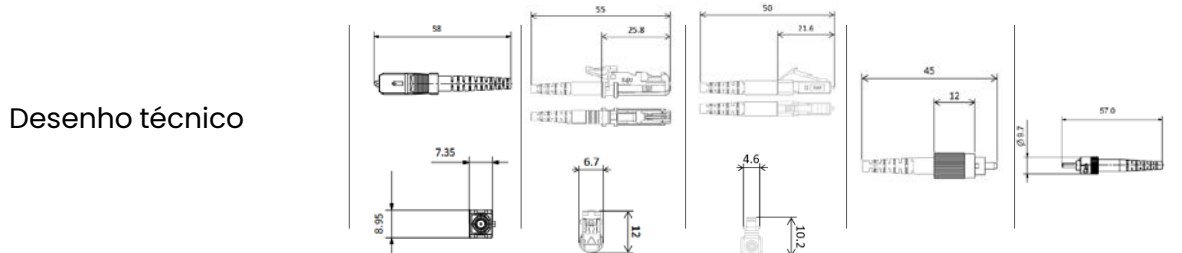
Você personaliza,  
Nós produzimos!

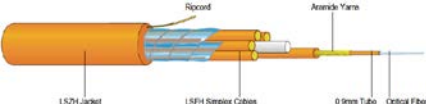





- ✓ Todos os tipos de conectores disponíveis: SC, LC, LSH (E2000), FC and ST
- ✓ Tipos de fibra: G652D, G657A1 / A2, OM1, OM3, OM4
- ✓ Conectores Premium de qualidade Grade B
- ✓ Tipos de cabo Simplex , com tubo de descarte fácil e fios de aramida como elemento tensor.
- ✓ Comprimento disponível entre 0,5 a 50m em qualquer tipo de cabo.
- ✓ Cabos com característica LSZH – baixa emissão de fumos e inexistência de halogênio.
- ✓ Todos os cabos são testados a 100%, tanto em perdas de inserção como em perdas de retorno.
- ✓ Adicionalmente pode ser efetuada a medição e visualização no interferômetro.
- ✓ Pode ser personalizada a etiquetagem dos cabos mediante as necessidades do cliente.



Conformidade	IEC 61754, TIA 604, RoHS					
Tecnologia de alinhamento	Ferrule em cerâmica (Zirconia ZrO2)					
Diâmetro da ferrule	2,5mm	2,5mm	1,25mm	2,5mm	2,5mm	
Temperatura de Operação	-40°C to +85°C					
Índice de Flamabilidade	UL94 V-0					
Durabilidade	IEC 61300-2-2, > 1000 número de ciclos					
Retenção do cabo e fibra	IEC 61300-2-4; 100N para cabos de 2.0mm					
Carga lateral estática	IEC 61300-2-42; 5N para cabos de 2.0mm					
Flexão	IEC 61300-2-44, 5N em 100 ciclos					
Perda de inserção e ajuste do núcleo da fibra	IEC 61755-3-1 / IEC 61755-3-2, Grade B, 0.25dB em 97% Versão PREMIUM: 0.15dB em 97%					
Perdas de retorno	APC > 65dB, UPC > 50dB, MM > 35dB					
Invólucro	Plástico			Latão, Banhado a níquel		
Cor do Invólucro	SM APC 8°	Verde			-	-
	SM UPC	Azul			-	-
	MM	Cinzentos, Aqua, Magenta	Preto, Bege	Preto, Bege	-	-



Cabos	Monomodo		Multimodo			
	G.652D/ G657A1	G.657A2	OM1	OM2	OM3	OM4
<b>Cabo Multifibras 12FO</b> 	✓	✓	✓	✓	✓	✓
Fibra	Cor: igual ao tubo exterior					
Revestimento interno	Fácil descarte / 0,87 ± 0,05 mm / cor: igual ao revestimento exterior / 2,0mm LSZH Revestimento 1,7±0,1mm					
Diâmetro externo / Peso do cabo	11,5 ± 0,5 mm / 128 kg/km					
<b>Cabo Riser 12FO</b> 	✓	✓	✓	✓	✓	✓
Fibra	Incolor					
Revestimento interno	Tubo apertado / 0,87 ± 0,05 mm / cores: EIA/TIA 598					
Diâmetro externo / Peso do cabo	6,8 ± 0,3 mm / 37 kg/km					
<b>Cabo Multifibras 24FO</b> 	✓	✓	✓	✓	✓	✓
Fibra	Incolor					
Revestimento interno	Tubo apertado / 0,57 ± 0,05 mm / cor: branco / 1,7mm LSZH Revestimento 1,7±0,1mm					
Diâmetro externo / Peso do cabo	12,5 ± 0,5 mm / 140 kg/km					
<b>Cabo Riser 24FO</b> 	✓	✓	✓	✓	✓	✓
Fibra	Incolor					
Revestimento interno	Tubo apertado / 0,87 ± 0,05 mm / cores: EIA/TIA 598					
Diâmetro externo / Peso do cabo	7,8 ± 0,5 mm / 61 kg/km					
Cor do revestimento	amarelo	amarelo	laranja	laranja	agua	violeta
Temperatura	IEC 60794-2-10		-20° to 70° C			
Carga de tensão	IEC 60794-1-2-E1		1200 N(B)/600 N(R) para 12FO / 1800 N(B) 720 N(R) para 24FO			
Resistência ao esmagamento	IEC 60794-1-2-E3		1000 N para 12FO / 1000 N para 24FO			
Material	Em conformidade com 2011/65/EC (RoHS 2)					
Comportamento ao fogo	Zero Halogênio / Gases corrosivos de acordo com IEC 60754-1/-2 Retardante de chama de acordo com IEC 60332-1 / IEC 60332-3-24 Emissões de fumo de acordo com IEC 61034-1/-2					
Classificação CPR	EN 50575 / EN 13501-6:2014			Dca-s2-dl-a2		

<b>Tipos de fibra ótica</b>		G.652D/ G657A1	G.657A2	OM1	OM2	OM3	OM4
Atenuações da fibra (dB/km)	@850nm			≤4		≤2,4	
	@1300			≤2		≤0,6	
	@1310		≤0,30				
	@1550		≤0,17				
	@1625		≤0,20				
Estrutura da fibra (µm)			9/125	62,5/125		50/125	

### Informação adicional:

A produção da Yelcofiberoptics será realizada de acordo com as suas especificações. O produto final não poderá ser devolvido ou substituído.

As combinações possíveis de produção estão disponíveis no configurador em [Yelcofiberoptics.tech](http://Yelcofiberoptics.tech).

Se tiver necessidade de algum produto mais específico que não se encontre disponível no configurador, contacte-nos directamente através dos nossos contatos disponibilizados em [Yelcofiberoptics.tech](http://Yelcofiberoptics.tech).

Fim do documento